

OFERTA EDUKACYJNA

MUZEUM PRZYRODY I TECHNIKI

2026 r.

Nie święci garnki lepią – warsztaty ceramiczne

To zajęcia praktyczne, podczas których uczestnicy tworzą własne wyroby ceramiczne. Uczą się jak przygotować glinę, jak nadawać jej pożądaną formę i kształty, jak je ozdobić oraz w jaki sposób nadać im trwałość. Uczestnicy zapoznają się również z historią zastosowania naczyń glinianych.

Cena zajęć 15 zł/ os. czas trwania 45 min.



Jak powstawały tropy dinozaurów

Na zajęciach uczestnicy dowiedzą się do jakiej grupy zwierząt należały dinozaury, kiedy powstały i dlaczego wyginęły. Po krótkiej prelekcji dzieci samodzielnie wykonają odlew gipsowy własnego „tropu”

Cena zajęć 15 zł / os. czas trwania 60 min.



Drzewa i krzewy

Nauczymy się rozpoznawać kilka podstawowych gatunków drzew oraz poznamy ich zastosowanie. Uczestnicy samodzielnie spróbują znaleźć i pomierzyć największe drzewa na terenie muzeum. Przekonają się, że obserwację drzew można doskonale połączyć nie tylko z ekologią, ale również z matematyką. Uczestnicy dowiedzą się również, jak obliczyć wiek

świętego drzewa, wykorzystując do tego analizę słoików pnia. Na zajęciach wykonamy: ozdoby z materiałów leśnych lub sól do kąpieli z igieł.



Zajęcia całoroczne (szczegółowa tematyka i sposób prowadzenia w zależności od pory roku i grupy wiekowej)

Przykłady:

a) zimowa dendrologia

Czy da się rozpoznawać drzewa zimą, bez liści? ❄️

Podczas warsztatów uczestnicy poznają tajemnice zimowej dendrologii, nauczą się dostrzegać szczegóły kory, pąków i owoców drzew, a także dowiedzą się o możliwości pozyskiwania części roślin i ich wykorzystanie w zimie.

b) KOLORY JESIENI - ROZPOZNAJEMY LIŚCIE 🍂

Odkryjemy kolory, kształty i faktury liści.

Odpowiemy na pytania :

Dlaczego liście jesienią zmieniają kolory ?

Dlaczego niektóre liście opadają z drzew, a inne nie ?

Poznamy budowę liścia i weźmiemy go pod lupę by przyjrzeć się mu z bliska 🔍



Cena zajęć: 15 zł. /os. czas trwania 90 min.

„Z cyklu meteo” – Co wiemy o śniegu/burzy/deszczu/chmurach...?

Zima: co wiemy o śniegu?

Czy śnieg jest biały? Czy śnieg jest śliski? Czy przyrodzie potrzebny jest śnieg? Odpowiedzi na te pytania oraz inne ciekawostki związane ze śniegiem oraz pogodą poznają uczestnicy zajęć. Będą oni mieli również okazję zapoznać się z budową stacji meteorologicznej oraz wykonają wybrane pomiary i obserwacje zjawisk meteo. Dodatkowo uczestnicy zobaczą jak w łatwy sposób zrobić samodzielnie sztuczny śnieg do zabawy w domu.

Wiosna, lato, jesień: co wiemy o deszczu, burzy, chmurach...?

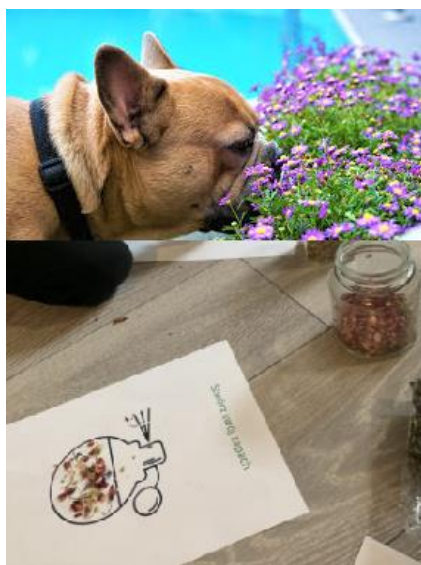
Ciekawostki o pogodzie i klimacie, pomiary i obserwacje w terenie. Dowiesz się jak rozpoznawać znaki świadczące o zmianach pogody, korzystając z wiedzy o chmurach, zachowaniu zwierząt i reakcji roślin. Poznamy również wyposażenie stacji meteorologicznej. Uczestnicy będą mieli okazję zrobić własny obserwator chmur.



Cena zajęć: 20 zł. /os czas trwania 90 min.

Perfумы z łąk i lasów – gdzie kryją się zapachy w przyrodzie

Warsztaty botaniczne dla dzieci, które połączą edukację z przyjemnością odkrywania zmysłów. Podczas warsztatów dzieci nauczą się jak rozpoznawać i nazywać różne rośliny, poznać ich właściwości i zastosowanie w codziennym życiu. Wszystko to w przyjaznej i zabawnej atmosferze plenerowej. Warsztaty botaniczne dla dzieci to doskonała okazja, aby rozwijać wyobraźnię i kreatywność dziecka poprzez różnorodne bodźce sensoryczne takie jak dotyk, zapach, smak i dźwięk. Dzieci będą miały okazję zbierać i obserwować rośliny, a także tworzyć z nich piękne kompozycje, dzięki czemu będą mogły wykorzystać swoje umiejętności manualne.



Termin: maj - wrzesień

Cena zajęć: 20 zł. /os. czas trwania 60 min.

Na tropie bobrów

Leśne spacery w poszukiwaniu śladów działalności bobrów. Fakty, mity i ciekawostki o bobrach oraz pozostałe obiekty przyrodnicze, które możemy zobaczyć na wybranej trasie a wszystko to na wyciągnięcie ręki na terenie Starachowic, dojazd komunikacją miejską, możliwość wybrania dogodnej dla siebie trasy.



Proponowane trasy:

1. Okolice kopalni Majówka (ok. 4 km) czas: ok. 2h

START (rondo przy ul. Partyzantów i Kopalnianej, obok Lidla)

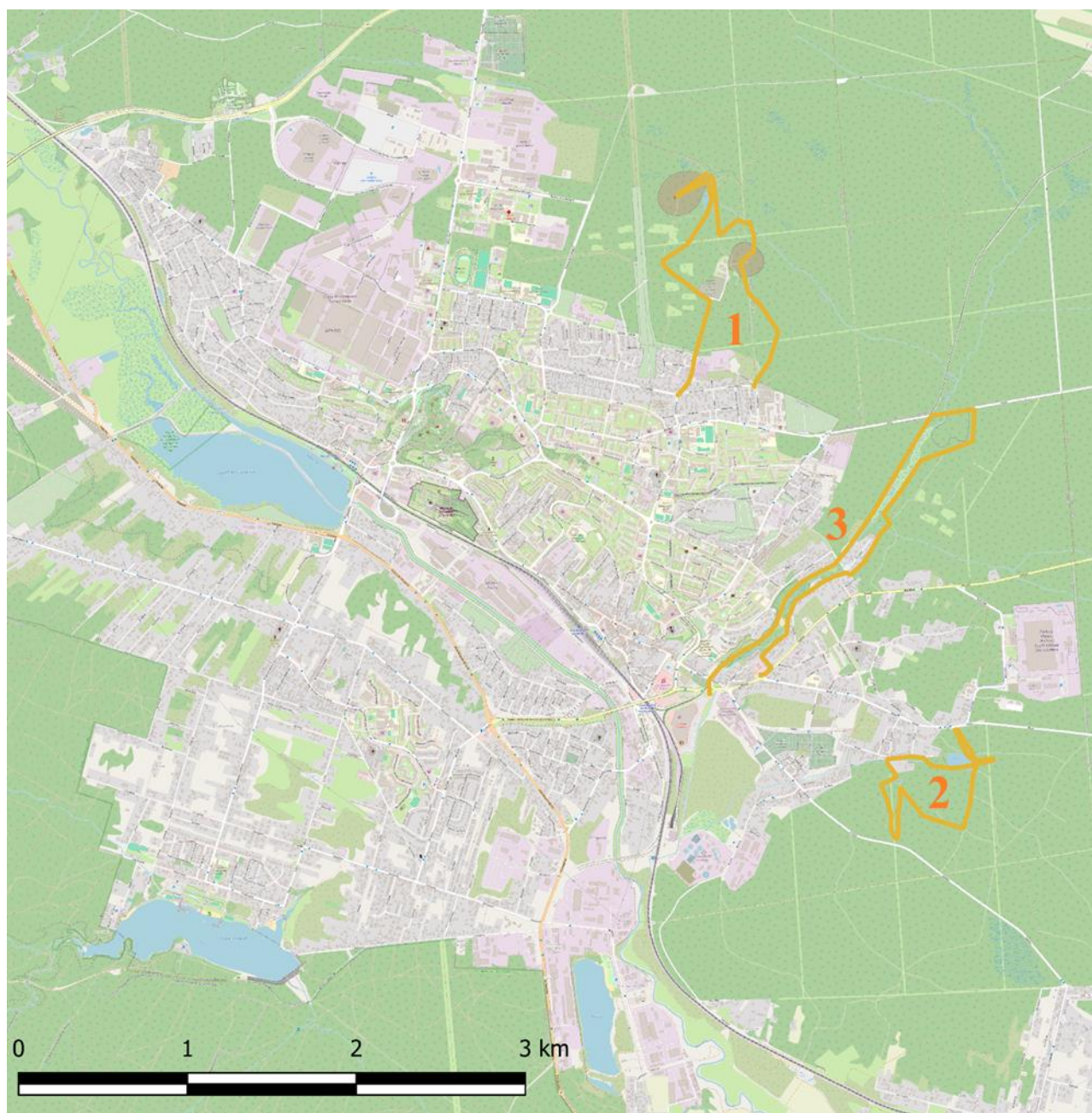
2. Zbiornik Balaton, ciek Kamieńczyk (ok 3 km) czas ok: 2 h

START (ul. Długa parking przy lesie)

3. Dolina Młynówki (ok. 4 - 5km czas: ok 2 -3h

START (ul. Ilżecka, Galeria Galardia)

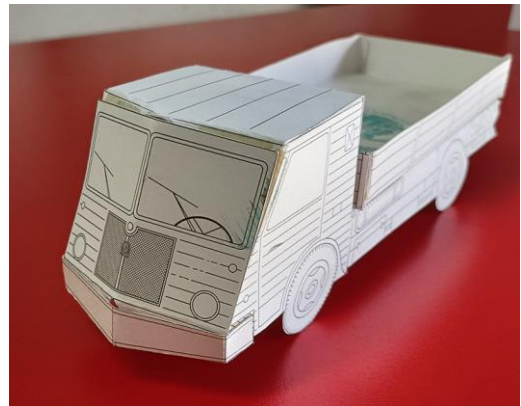
Możliwość rozpoczęcia wycieczki w innym miejscu na terenie Starachowic oraz modyfikacje tras do ustalenia.



Cena zajęć: 35 zł. /os. czas trwania 2h- 4h (w zależności od trasy)

STAR – ciężarówka ze Starachowic

Samochód ciężarowy STAR od lat kojarzy się ze Starachowic. Ale czy każdy wie kiedy postanowiono uruchomić jego produkcję, jak zmieniały się modele ciężarówek czy jakie były losy Fabryki Samochodów Ciężarowych? Tego wszystkiego spróbujemy dowiedzieć się na zajęciach których zwieńczeniem będzie zrobienie własnego modelu STARa.



Cena zajęć 15 zł / os. czas trwania 45 min.

Decoupage

Decoupage to technika ozdabiania przedmiotów stosowana już w średniowieczu. Uczestnicy zajęć pod czujnym okiem pracowników Muzeum tą metodą wykonują ciekawe i piękne drobiazgi dla siebie i bliskich.



Cena zajęć 25 zł / os. czas trwania 90 min.

Silnik spalinowy – „serce” samochodu

Zajęcia te mają na celu poszerzenie wiedzy historycznej i technicznej z zakresu budowy silników spalinowych. Podczas zajęć zapoznamy się z historią rozwoju silników spalinowych stosowanych w pojazdach samochodowych. Omówiona zostanie budowa i zasada działania silników benzynowych i wysokoprężnych z uwzględnieniem konstrukcji stosowanych w ciężarówkach marki STAR. Porównamy te dwa typy silników wykazując ich wady i zalety. Uczestnicy będą mieli okazję zobaczyć prototypy silników samochodów ciężarowych, które nie zostały wprowadzone do produkcji seryjnej.

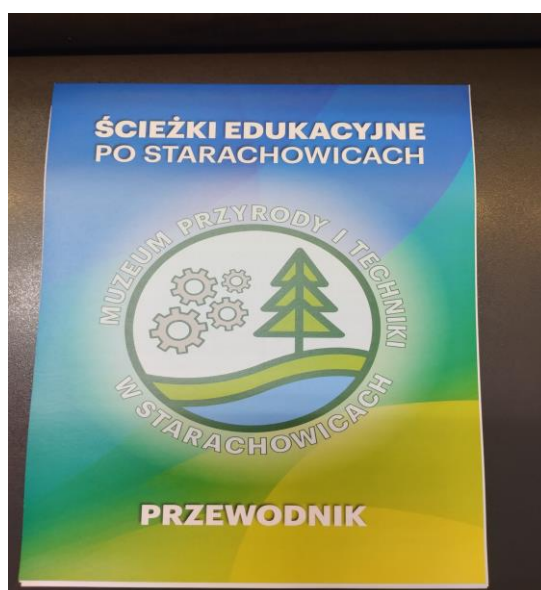


Cena zajęć 10 zł / os. czas trwania 60 min.

Edukacyjny spacer po Starachowicach

Edukacyjny spacer pn. „Szlakiem Dziedzictwa – edukacyjne ścieżki po Starachowicach” to wyjątkowa propozycja samodzielnego lub z przewodnikiem, odkrywania najciekawszych miejsc związanych z historią i przyrodą miasta.

Spacer obejmuje dwie ścieżki edukacyjne, które umożliwiają poznanie Starachowic w atrakcyjnej i nowoczesnej formie. Pierwsza trasa – przyrodnicza – prowadzi przez miejsca ukazujące unikalne walory natury i krajobrazu Starachowic. Druga – historyczna – przybliży miejsca oraz postaci, które odegrały istotną rolę w dziejach miasta i wpłynęły na rozwój lokalnej społeczności.



Ścieżki zostały opracowane z myślą o turystach, rodzinach, grupach szkolnych oraz wszystkich osobach zainteresowanych poznawaniem lokalnego dziedzictwa w dogodnym dla siebie tempie. To doskonała okazja, aby spojrzeć na dobrze znane miejsca z zupełnie nowej perspektywy.

W recepcji muzeum przy ul. Piłsudskiego 95 dostępne są odpłatne przewodniki zawierające mapę oraz opisy tras.

Istnieje również możliwość zwiedzania ścieżek wraz z przewodnikiem muzealnym po wcześniejszej rezerwacji terminu.

Cena spaceru z przewodnikiem 30 zł / os. czas trwania ok. 3 godzin.

Strefa odkrywania wyobraźni i aktywności SOWA

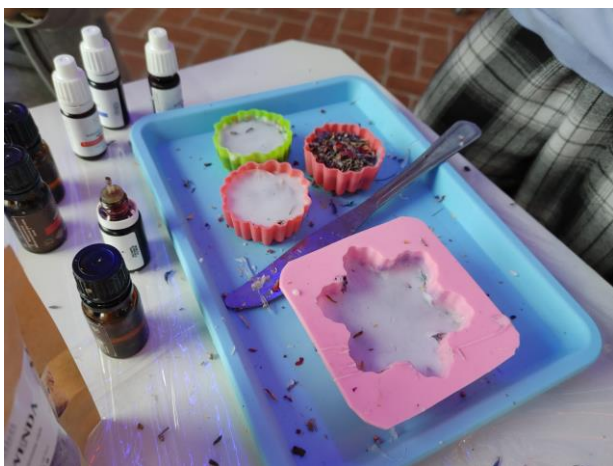
SOWA powstała w Muzeum Przyrody i Techniki w 2022 roku. Na wystawie dostępnych jest 18 interaktywnych eksponatów. Dzięki nim zwiedzający mogą poznawać rozmaite aspekty świata przyrody, takie jak: ruch, światło, ludzki organizm. Z kolei przestrzeń warsztatowa (Majsternia) służy swobodnemu eksperymentowaniu i podejmowaniu wyzwań konstruktorskich.



Grupa szkolna 12zł/osoba, Indywidualnie 15zł/osoba

Pachnące mydełka

Zajęcia edukacyjne dla grup szkolnych, podczas których uczestnicy poznają podstawy procesu powstawania mydła i własnoręcznie wykonują pachnące mydełka. Warsztaty łączą elementy edukacji przyrodniczej z działaniami kreatywnymi i manualnymi. Każdy uczestnik zabiera wykonane mydełko ze sobą.



Cena zajęć to 25 zł./os., czas trwania ok. 90 min

Zajęcia prowadzone są dla grup od 10 do 25 osób. W przypadku większej ilości osób prosimy o kontakt w celu uzgodnienia terminu oraz ceny.

Zajęcia odbywają się od wtorku

do piątku w godzinach: 09:00-14:00.

Wszelkie informację oraz zapisy grup prowadzimy pod nr tel.: 41 275 40 83, 783 730 094

lub za pomocą poczty elektronicznej: repcja@ekomuzeum.

Wydarzenia cykliczne w Muzeum dla dzieci i młodzieży

„Zimowy Wjazd do Huty” – ferie w Muzeum

Muzeum podczas ferii zimowych organizuje cykl zajęć edukacyjnych pod nazwą „Zimowy wjazd do Huty”. Odbywają się zajęcia warsztatowe, przyrodnicze, historyczne oraz plastyczne.



„Muzeum na Święta”

„Muzeum na Święta” to cykl zajęć odbywających się przed Świętami Wielkanocnymi oraz przed Świętami Bożego Narodzenia. Podczas zajęć uczestnicy wykonują jajka/bombki metodą decoupage, które stanowią piękną ozdobę domu podczas Świąt. Zajęcia odbywają się w miesiącach marzec, listopad oraz grudzień.

Cena zajęć to 25 zł./os., czas trwania ok. 90 min



Od Prasłowian do Polaków

Festyn historyczny organizowany w Ramach Europejskich Dni Dziedzictwa.

Jest to plenerowe wydarzenie o charakterze edukacyjnym, które przynosi uczestników w świat naszych przodków. Skierowany jest do uczniów szkół podstawowych, średnich, ale również do przedszkoli. Wydarzenie odbywa się w miesiącu wrześnieu na terenie Muzealnego Archeoparku.

Zadanie sfinansowane z Budżetu Powiatu Starachowickiego.

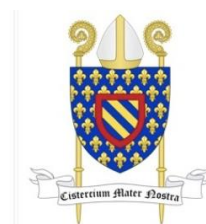


Mnisi i Hutnicy

Projekt „Mnisi i Hutnicy” jest wspólną inicjatywą Opactwa Cystersów w Wąchocku oraz Muzeum Przyrody i Techniki w Starachowicach a jego



*Mnisi
i
Hutnicy*



głównym celem jest popularyzacja wspólnego dziedzictwa kulturalnego oraz wielowiekowej roli wąchockich zakonników w budowę i rozwój metalurgii w dolinie rzeki Kamiennej. Ważnym elementem projektu jest organizacja festynu historycznego „Mnisi i Hutnicy”, który odbywa się będzie na terenie opactwa cystersów w miesiącu wrześnieu.

Lato w Hucie

Podczas wakacji w Muzeum organizowane są warsztaty dla dzieci i młodzieży, nie tylko w salach edukacyjnych ale również na terenie całego obiektu powiązane z aktywnością fizyczną, rozwijającą dziecięcą kreatywność i wyobraźnię.



Zaginiony Świat Naszej Ziemi – Festyn Ekologiczny

Wydarzenie skierowane jest do przedszkoli oraz uczniów klas I-III szkół podstawowych z terenu naszego miasta. Głównym celem tego wydarzenia jest popularyzacja edukacji ekologicznej wśród najmłodszych.



Festiwal Nauki

Głównym celem organizowania Festiwalu jest popularyzacja i upowszechnianie nauki wśród uczniów naszego regionu. Łatwiej zrozumieć zjawiska fizyczne w formie doświadczeń i eksperymentów niż siedząc przed podręcznikiem i zeszytami. Przedstawiciele szkół oraz instytucji naszego regionu mają możliwość podczas Festiwalu zaprezentować swoje osiągnięcia a uczniowie zapoznać się z kierunkami kształcenia w szkołach średnich. Wydarzenie odbywa się w miesiącu wrześniu



Serdecznie zapraszamy do skorzystania z oferty!!!